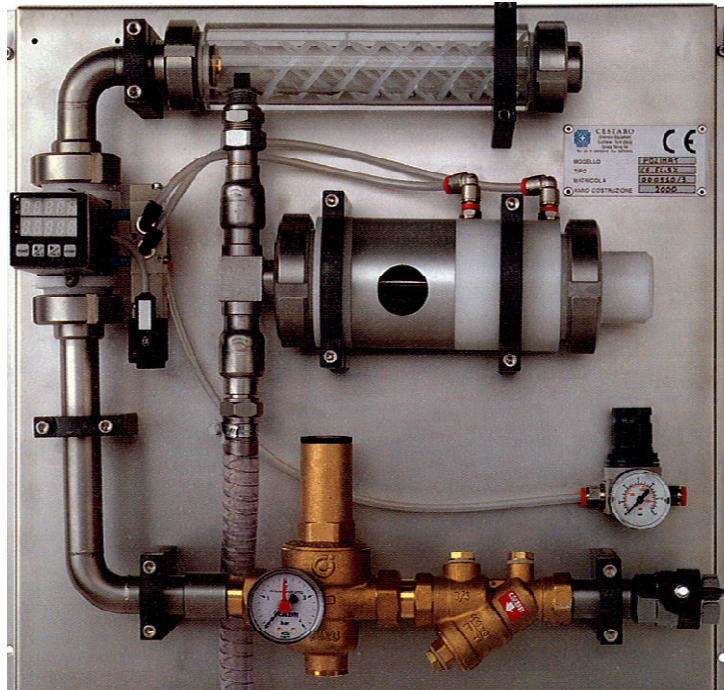


SISTEMA DE DOSIFICACIÓN VOLUMÉTRICA AUTOMÁTICO PARA PREPARAR SOLUCIONES-EMULSIONES A CONCENTRACIONES RIGUROSAMENTE CONSTANTES

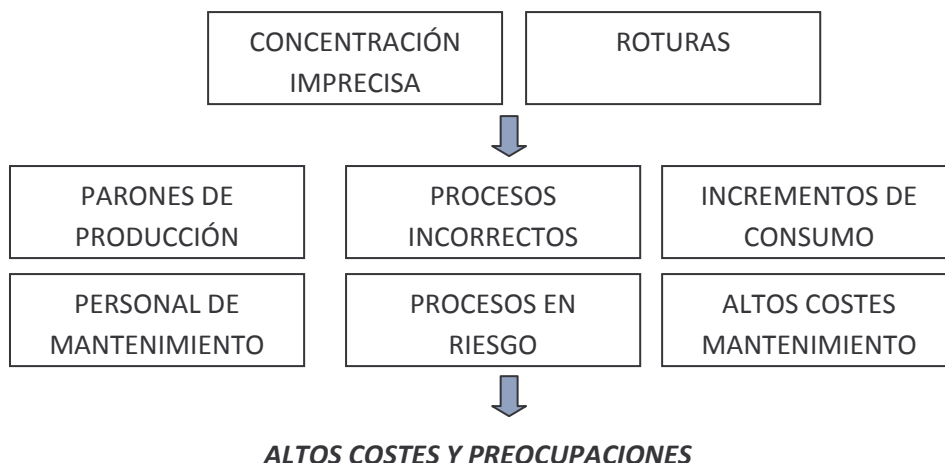


VENTAJAS

- Produce mezcla **automáticamente** y a **concentración rigurosamente constante**.
- Su **robustez y fiabilidad** hacen de él el equipo con **menor** necesidad de **mantenimiento** del mercado.
- Controlable a través de un **microprocesador** de fácil uso
- **Modificación de concentración instantánea**.
- Permite visualizar **caudal instantáneo** de solución producida y **consumo total**.
- Producción constante de **solución fresca** constantemente, **evitando** así la **contaminación bacteriana**.
- **Rápida y fácil instalación**.
- **Fácil uso**.

SOLICITE CONDICIONES PARA PRUEBA GRATUITA

¿SE HA PLANTEADO EL COSTE QUE LE SUPONE USAR EQUIPOS DOSIFICADORES DE BAJA FIABILIDAD Y ROBUSTEZ?

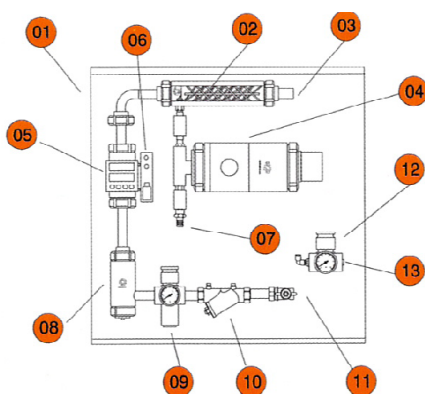


REDUZCA COSTES, MEJORE PROCESOS Y GANE EN TRANQUILIDAD CON POLIMAT CE EL

POLIMAT CE EL es un sistema de dosificación simple y compacto que reduce drásticamente costes y preocupaciones. Años de experiencia y perfeccionamiento han permitido realizar un equipo dosificador con la mayor fiabilidad. **POLIMAT CE EL** es el modo más simple y fiable para formar soluciones o emulsiones a concentraciones rigurosamente constantes.

POLIMAT CE EL está adaptado para dosificar productos hidrosolubles de múltiples tipos: emulsiones, taladrinas, polielectrolitos, antiespumantes, protectivos, detergentes, lubricantes, etc.

CARACTERÍSTICAS TÉCNICAS



1. PANEL SOPORTE INOX
2. MIXER ESTÁTICO
3. SALIDA SOLUCIÓN
4. BOMBA DOSIFICADORA
5. CAUDALÍMETRO Y PANEL DE CONTROL
6. VÁLVULA ELECTRONEUMÁTICA
7. SUCCIÓN CONCENTRADO
8. VÁLVULA NEUMÁTICA (opcional)
9. REDUCTOR DE PRESIÓN
10. FILTRO DE AGUA
11. ENTRADA AGUA
12. REGULADOR PRESIÓN AIRE

CARACTERÍSTICAS TÉCNICAS

CAUDAL	100-3000 Litros/Hora
CONCENTRACIÓN	0-5%, 0-10%, 0-20%, 0-30%
PRESIÓN ENTRADA DE AGUA	0,5-5 Bar
DIÁMETRO ENTRADA DE AGUA	3/4"
DIÁMETRO SUCCIÓN CONCENTRADO	1/2" (tubo flexible)
ENTRADA AIRE COMPRIMIDO	1/4" (4-7 Bar)
ALTURA MÁXIMA PARA ASPIRACIÓN DEL CONCENTRADO	2m
ALIMENTACIÓN ELÉCTRICA	24 V d.c.
TAMAÑO	500x500x200mm
PESO	15Kg